



스마트페이 시는
모든 결제가 통합된
차세대 결제 서비스입니다.

차세대 통합 결제 서비스

스마트페이시

VAN 카드 단말기, 온·오프라인 PG결제, 모바일결제, 가맹점과 고객 모두의 혜택 스마트페이시



**스마트페이 시는 모든 결제가 통합된
차세대 결제 서비스입니다.**

고객의 편의성을 고려한 다양한 간편결제 서비스를 제공하며 12~36개월 장기할부가 가능해 부담스러운 고액 결제에 대응 할 수 있습니다. 또한 비대면 결제를 통해 정기결제, 월 납입금, 미수금관리 등 다양한 활용이 가능합니다.

간편결제

12~36개월 장기할부

매출 통합관리

입금정산

VAN결제

멀티패드 결제

수기결제

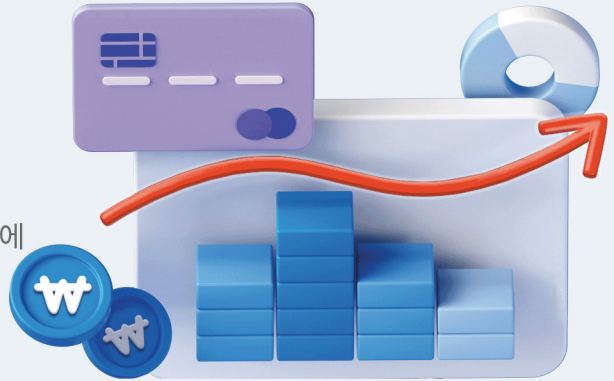
PG결제

비대면결제

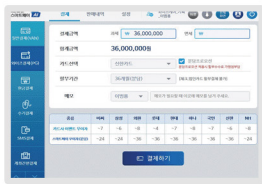
앱카드결제

부자되는 똑똑한 결제 **스마트페이 AI**

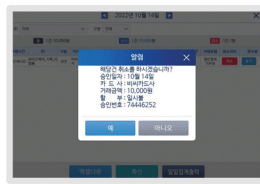
다양한 결제 솔루션을 통해 소비자에게 혜택을 주는 동시에
병의원 또는 가맹점은 매출 증대와 업무의 효율성을
높일 수 있는 차세대 결제 서비스입니다.



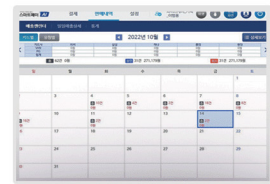
스마트페이 AI 서비스 특징점



**최대 36개월
장기 무이자할부**
2~8개월 상시 제공



**취소도 바로바로
무카드 취소**
실물카드 없이 간편취소



**매출통합 관리
정산프로그램**
일일 매출 바로 확인

스마트페이 AI 결제방식



멀티패드 결제

- 비대면 결제 수단
- 셀프 결제 시스템
- 코로나로 인한 수요 급증



SMS 결제

- 모바일로 결제 링크 전송
- 방문하지 않고도 결제가능
- 정기결제, 월 납입금, 미수금 관리 활용



수기 결제

- 카드번호, 유효기간 수기입력
- 방문하지 않고도 결제가능
- 예약금 선결제(no-show)



가맹점PAY

- 지역화폐, 재난지원금, 바우처 카드결제 가능
- 고운맘카드 비롯 바우처 카드 즉시 수납 가능



알리/위챗 페이

- APP연동으로 QR코드, 바코드 결제
- 중국인 고객 지원 결제 서비스
- 바코드 리더기 제공

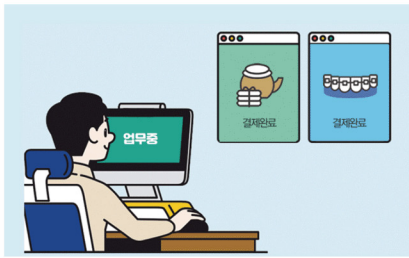


카카오페이

- QR, 바코드결제
- 카카오페이머니&카드 결제 서비스

스마트페이시 활용법

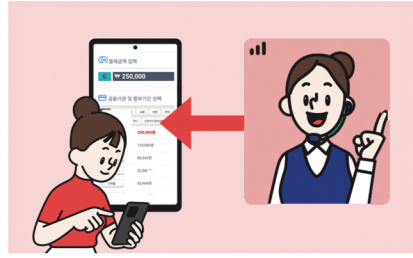
수기결제



수기결제 예시

월 단위 등 주기적 결제 필요시,
한의원의 비대면 한약처방,
치과의 치아교정 월비 등

결제자 상이한 경우



SMS링크 활용 예시

보호자가 동행할 수 없을 때
미성년자 혼자 방문,
부모님 요양병원비 결제

병원 상담실



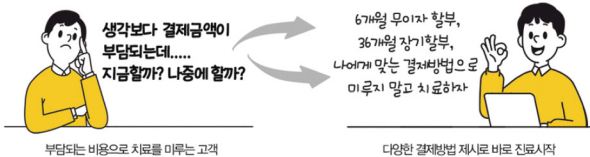
테블릿 활용 예시

상담 후 결제 타이밍 중요
고객 상담실에서
결정 후 바로 결제

고객의 결제유도

장기할부를 이용한 활용 예시

- A프로그램 보다는 고객님의게 B프로그램이 적합하실 거 같으세요.
- 저도 B프로그램이 좋은데, 좀 금액 부담이 되네요. 혹시 무이자 할부 되는 카드가 있나요?
- 2~6개월까지 무이자 할부가 적용됩니다.
- 금액이 부담 되서 더 길게 무이자 되는 카드는 없나요.
- 네 그러시면, 저희가 이자를 내드리는 방식으로 36개월까지 할부 도와드릴게요.



미수금 결제해결

미수금 해결을 위한 SMS & 수기결제 활용 예시

- 안녕하세요. 고객님의 OO치과 입니다. 이번 달 교정 월납비 입금일이 지나서 연락 드렸어요.
- 제가 바빠서 미처 챙기지 못했네요. 제가 카드로 결제하고 싶은데요. 당분간 시간이 안 맞아서 방문이 어려울 거 같아요. 어찌죠?
- 바쁘시죠? 그럼 간편하게 SMS결제 하실 수 있도록 링크 문자로 보내드릴게요. 금액 확인하시고 신용카드 결제 진행하시면 되세요.
- 네. 감사합니다. 정해진 날짜에 카드결제 하고 싶은데, 그때마다 링크로 진행하면 되나요?
- 네. 매번 병원에 오실 필요없이 링크문자를 통해 결제가능 하십니다.
- 감사합니다. 간편하고 좋네요.

언제, 어디서나, 간편하게~!

스마트페이 BIZ

소지하고 있는 스마트폰으로 웹접속만 하면 별도 장비 없이 카드결제를 받을 수 있는 이동이 잦은 비즈니스맨을 위한 결제서비스입니다.



스마트페이 BIZ 주요기능



스마트폰

스마트폰만 있으면 OK.
모바일 웹방식으로 OS 기종 관계 없이 사용



미수금 Zero

최대 36개월 무이자할부로
장기미수금 처리



단말기 No

카드리더기 없이 카드번호 입력만으로
결제. 단말기 구매비용 X



바로사용

서비스 신청 당일부터 결제 시작



가입비 No

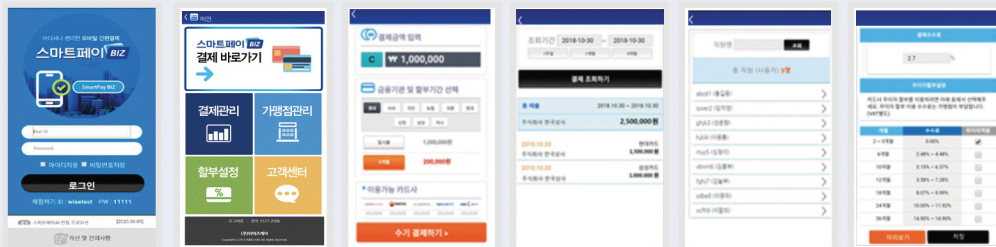
Any Device, Any OS 스마트폰 기종에
관계 없이 모두 지원



개인·법인 모두 OK

직원별 수납 계정과 통합 조회 계정

주요가맹점



- 수기결제
- 매출조회
- 직원/지사관리
- 무이자 할부 관리



스마트페이 BIZ 는 통신사와 관계없이 이용 가능한 서비스입니다.

U+앱스토어, 구글 Play 앱스토어에서 “스마트페이 비즈”를 검색해 손쉽게 다운로드하세요.

모든 결제가 통합된 차세대 결제 서비스!

스마트페이 AI 솔루션만의 세무절감 TIP

스마트페이 AI는 기존 결제 방식과 동일한 솔루션으로
매월 결제 비용 지출증빙으로 세무절감 효과가 있으며
기존 VAN단말기 결제 대비 높은 결제 수수료로
비용지출 확보가 용이합니다.



스마트페이 AI 도입 후 소득세 절감 효과 및 비용지출 확보가 용이



오프라인 PG Solution 제공

- 기존 결제방식과 동일
- Smart PAY Solution으로 연간비용 확보
- 매월 결제 비용 지출증빙으로 세무 절감 효과



소득세 절감 효과

- 매월 지급하는 포인트 적립으로 소득세 절감 효과
- 기존 소득세구간에서 보다 많은 결제 수수료 비요
- 지출로 인한 소득구간 절세 효과



비용지출 확보 용이

- 기존 VAN단말기 결제 대비 높은 결제수수료로 매월 확보되는 비용 증가
- 포인트 및 도입수수료로 인한 세무 및 소득세 절감으로 비용지출 확보 용이

AI비용
6.6~9.9%

지출증빙
AI Solution 도입 및
운영비용

소득 효과
3.3~6.6%

소득 확대
매월
소득효과

비용확보
매월

비용 확보
확보된 적립금으로
비용확보 효과

비용처리
매월

세금계산서 처리
세금계산서 처리하여
세무절감

안전 및 보안
PG 솔루션

PG 등록 업체
금융감독원 정식인가 된
전자금융업 PG솔루션 제공

24시간 365일 당신을 케어하는 AI 솔루션 SSAM-Verse (쌤버스)

쌤버스는 AI가 24시간 365일 시공간 제약없이 고객을 케어하는 AI 솔루션입니다. 이제 실시간 예약부터 AI 자동전화발신, CRM과 마케팅까지 쌤버스가 해결합니다.



쌤버스는 도입처에 맞는 최적화된 AI 솔루션을 제안합니다.

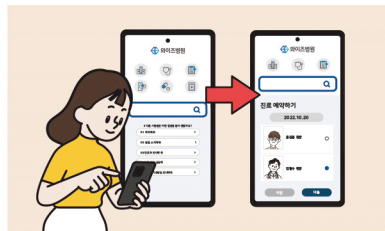
SSAM-Call (AI 콜 응대)



고객 맞춤 AI 콜 서비스

사업장 전화 또는 모바일 연동으로도 서비스 가능. 인바운드, 아웃바운드 콜 업무 수행.

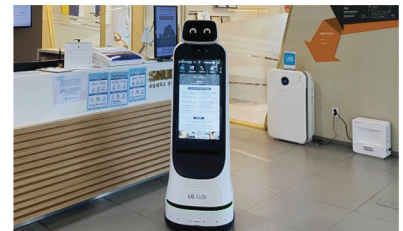
SSAM-Page (AI 홈페이지)



AI 홈페이지로 스마트하게!

문자로 AI 홈페이지 링크 전송. 진료 예약, 서비스 안내 등 고객의 니즈를 빠르게 해결.

SSAM-Bot (LG 클로이봇)



WISEAI의 솔루션 탑재

병원, 관공서, 대학 등 다양한 사업장별 맞춤 콘텐츠 탑재 로봇과 대화하며 에스코트까지!

병원에서 일반 가맹점까지 쌤버스를 도입하는 이유!

“
쉽새 없는 전화,
새로운 방식에 해결!”

병원 데스크에서는 내원객을 직접 응대하며 전화까지 받다보면 서비스의 질이 낮아질 수 밖에 없고, 직원 이직률도 높은데요.
이젠 AI 콜이 제일 먼저 응대하며 예약과 아웃바운드, 이용통계까지 한번에 해결해주시니 업무도 훨씬 수월해졌어요.

A안과의원 김OO 실장



“
새가 찾아준
내 인생의 워라밸

피트니스 센터 특성상 1:1 개인레슨이 가장 중요하기 때문에 상담 등 고객 관리가 어려웠습니다.
이제는 수업 중에도, 또 퇴근 후나 휴일까지 AI가 제 대신 상담과 레슨 예약을 알아서 해주니까 가족과 함께할 수 있는 시간도 늘어났어요.

S 필라테스 한OO 강사



“
새 로봇 보러
한번 더 오신대요~

대형 쇼핑몰에서는 한번에 모든 고객을 응대할 수 없어 순차적으로 안내를 기다려야 하는 불편함이 있죠. 지금은 넓은 매장을 돌아다니며 에스코트부터 제품 안내까지 척척 해내는 AI 로봇 덕분에 홍보 효과까지 톡톡히 보고 있어요!

K가구쇼핑 최OO 점장



업무를 넘어 힐링과 치료까지!

당신을 이해하는, 당신을 위한, 당신의 시를 만드는 사람들



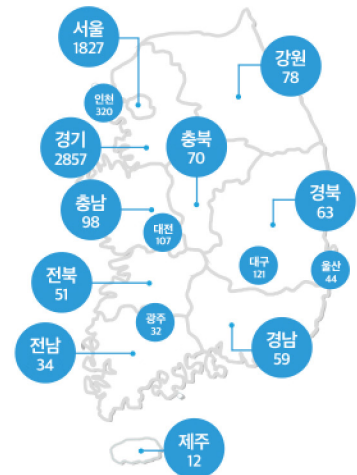
와이즈에이아이는 와이즈케어의 관계사로 업무 제휴를 통해 AI 플랫폼 서비스를 제공하고 있습니다.

“스마트페이 시로 다양하고 편리하게 결제하세요

- ✔ 전국 6,000여개의 병·의원 가맹점이 안정적으로 사용
- ✔ 병·의원의 환경 및 시스템에 맞는 결제서비스 구축
- ✔ 다양한 결제 서비스를 제공 - 카카오페이, SMS결제, 위챗/알리페이 등
- ✔ 비대면결제가 가능한 멀티사인패드 제공

전국 6,000여 곳의 병의원 및
가맹점에서 사용하고 있습니다. (2022.3 기준)

성형외과	아이디병원, 더라인성형외과, 포헤어의원, 압구정서울성형외과, 청담비엘의원, 나무성형외과, 글램외과, 제이준성형외과
치과병원	미소아름치과의원, 안암위드치과의원, 가온치과병원, 강남더블유치과의원, 산본유니치과의원, 서울황제치과의원, 서울안심치과의원, 한그루치과병원, 이엘치과의원, 프라임S치과교정과치과병원, 그랜드치과의원, S다인치과의원, 아홉가지약속치과, 라이브치과병원
한의원	우아성한의원, 모락한의원, 모커리한방병원, 가로세로한의원(평촌), 튼튼마디한의원(제주), 일맥한의원, 활명한방병원, 강남푸른숲한방병원, 포레스트한방병원
피부과의원	미앤미의원, 분당리셋의원, 슈즈위시의원, 김스뷰티의원, 델타피부과의원, 루시드의원, 미쁨의원, 세븐디에이징의원
요양병원	가평푸른숲요양병원, 강변요양병원, 강북휴요양병원, 보성요양병원, 부천미소요양병원, 하나요양병원



회사명 (주)와이즈케어
웹사이트 www.wisecare.co.kr
대표전화 1577-2596
이메일 wisecare@wisecare.co.kr
팩스 031-8039-5553
오시는길 경기도 성남시 분당구 판교로 253, C동 301호 (삼평동, 판교이노밸리)